

Manometry

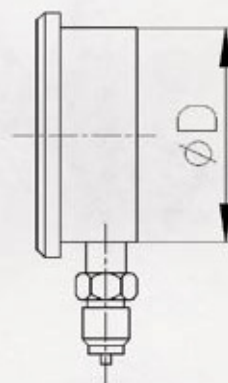
MANOMETRY

Označení: 6305 RL

- manometr $\varnothing D$ 63 mm
- náplň glycerin
- přípojovací závit $1/4''$

Označení: 1005 RL

- manometr $\varnothing D$ 100 mm
- náplň glycerin
- přípojovací závit $1/2''$

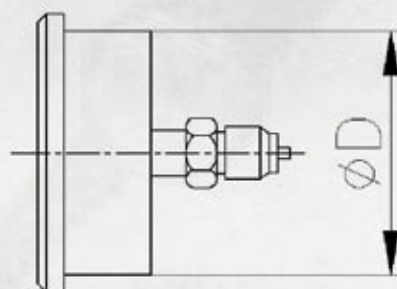


Označení: 6306 PBL

- manometr $\varnothing D$ 63 mm
- náplň glycerin
- přípojovací závit $1/4''$

Označení: 1008 PBL

- manometr $\varnothing D$ 100 mm
- náplň glycerin
- přípojovací závit $1/2''$



Jednotlivé typy manometrů lze dodat pro následující rozsahy tlaku (hodnoty uvedeny v [bar]):

-1 až + 0,6	0 až + 0,6	0 až + 12	0 až + 160
-1 až + 1,5	0 až + 1	0 až + 16	0 až + 250
-1 až + 3	0 až + 1,6	0 až + 25	0 až + 300
-1 až + 5	0 až + 2,5	0 až + 40	0 až + 400
-1 až + 9	0 až + 4	0 až + 60	0 až + 600
-1 až + 15	0 až + 6	0 až + 80	0 až + 1000
-1 až 0	0 až + 10	0 až + 100	

Dále lze dodat manometry o $\varnothing D$ 40 mm (označení 4305 RL, 4306 PBL) a o $\varnothing D$ 50 mm (označení 5305 RL, 5306 PBL) pro výše uvedené rozsahy tlaku mimo hodnot 0 až + 600 bar a 0 až + 1000 bar, avšak s delší dodací lhůtou.